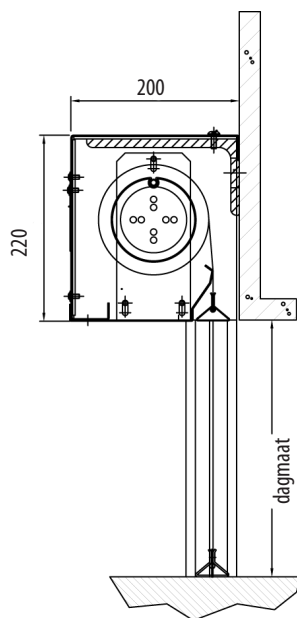


BRANDAFSCHEIDINGEN ROLSCHERMEN

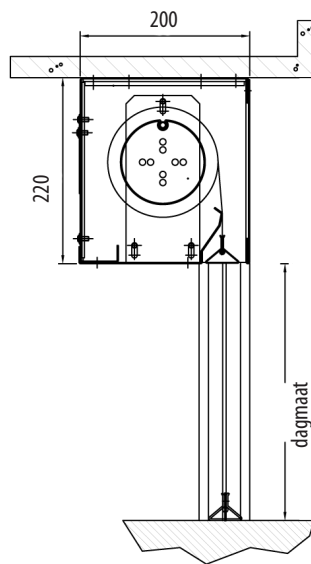
Brandwerend rolscherm ZonEx PE-ES

Het ZonEx PE-ES brandwerende rolscherm biedt hoogwaardige en kostenbesparende afscherming tegen brand. De compacte en lichte constructie vereist geen speciale bouwkundige voorzieningen. De constructie is zeer geschikt voor inbouw boven systeemplafonds. De zijgeleiders kunnen worden verwerkt in de wand. Het scherm is een efficiënte oplossing voor compartimentering naar kleinere ruimten in geval van brand. Leverbaar als ZonEx PE ES-30, ES-60 en ES-90. Voor iedere situatie heeft Zon-Ex een passende oplossing.

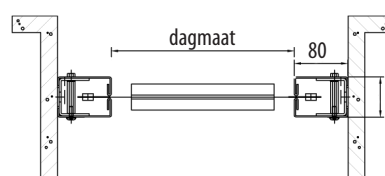
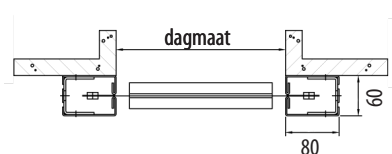
Standaard specificaties



Montage op de dag



Montage in de dag



Functionaliteit

Het flexibele en compacte brandscherm biedt een optimale, kostenbesparende en haast onzichtbare manier van brandbeveiliging.

Toepasbaarheid

Brandveilig afsluiten en compartimenteren van trappenhuizen, gangpaden, publieks- en industriedoorgangen. Licht van gewicht en zeer compact, geschikt voor vrijwel alle bouwtypen en installaties.

Keuring

Getest en goedgekeurd volgens de Europese norm 1634-1. Brandwerendheid volgens EN 13501-2 tot maximaal EW90. Rookscheiding volgens NEN 6075 tot 135 minuten. Duurzaamheid getest op C2, 10.000 bewegingscycli.

Uiterlijke kenmerken

Het scherm bestaat uit een versterkt, speciaal glasvezeldoek. Het doek van de PE-ES-60 en ES-90 is tweezijdig bekleed met een aluminium folie. De behuizing en geleiding zijn vervaardigd uit 1,0 mm Sendzimir verzinkt plaatstaal.

Kleurafwerking

Het scherm wordt geleverd in standaard zilvergrijs of met aluminiumcoating. Behuizing en zijgeleiding standaard geleverd in verzinkt staal.

Bewegingstelsel

De ingebouwde fail-safe buismotor zorgt voor het gecontroleerd op- en afrollen. Speciale zijgeleiding zorgt onder alle omstandigheden voor een vlamdichte afsluiting.

Bediening

D.m.v. het meegeleverde bedieningrelais kan het scherm op de centrale brandmeldinstallatie worden aangesloten. Optioneel kan het relais worden voorzien van stand-alone rook- en/of hittemelders. Bij brandmelding of optioneel bij uitval van elektriciteit zal het scherm automatisch sluiten. Na een reset rolt het scherm weer op.

Eigenschappen

Kwaliteit

Duurzaamheid, levenscyclus en bedrijfszekerheid zijn bepaald door kwalitatieve uitgangspunten bij ontwerp, keuze van materialen, constructie en montagetechniek.

Afmetingen

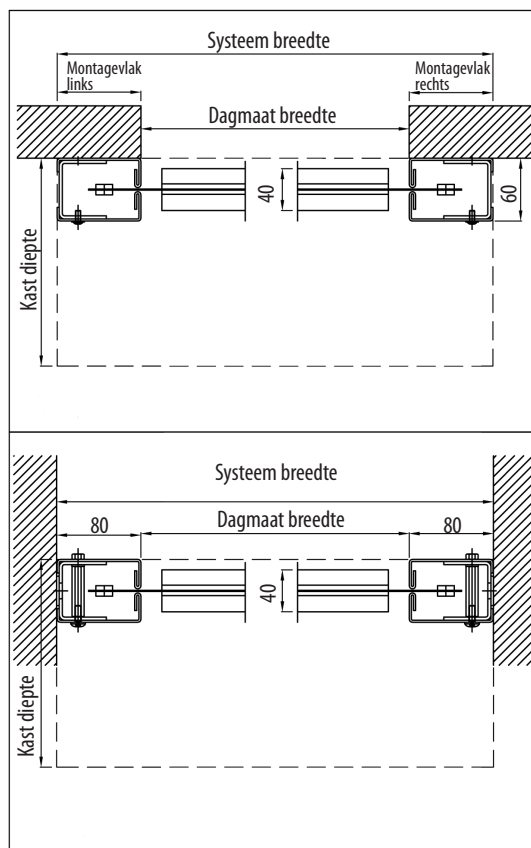
Breedte technisch tot 6 m. Hoogte technisch tot 5 m. Gecertificeerde afmetingen volgens rapport.

Veiligheid

PE-ES rolluiksystemen voldoen aan de geldende regelgeving voor doorgangen volgens Arbo AI-14.

Onderhoud

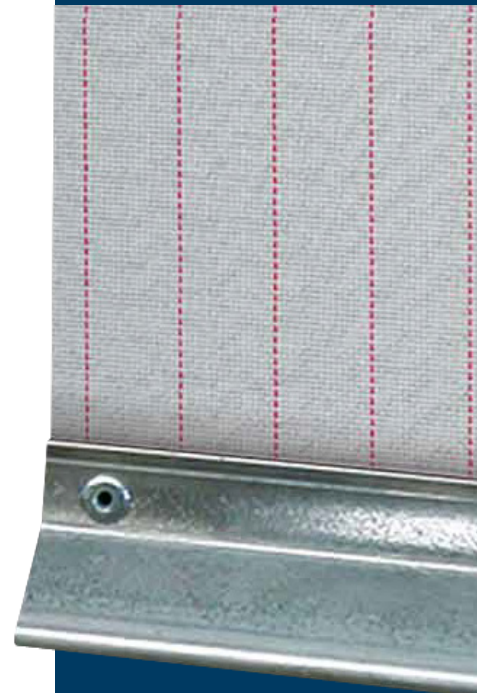
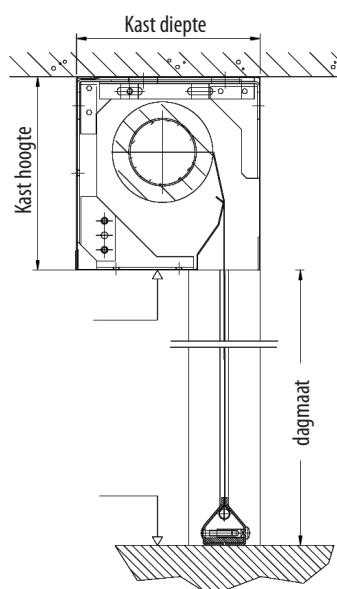
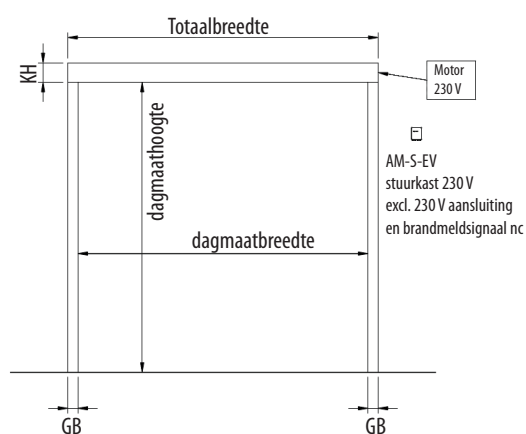
Voor brandafscheidingsen geldt een wettelijk verplicht jaarlijks onderhoud. Onderhoudsfrequentie afhankelijk van gebruiksintensiteit, gebruiksomstandigheden en omgevingsinvloeden.



Rookwerend rolscherm ZonEx PE-FSV-60

Het ZonEx PE-FSV-60 brandvertragende en rookwerende rolscherm biedt hoogwaardige en kostenbesparende afscherming tegen brand en verspreiding van rook. De compacte en lichte constructie vereist geen speciale bouwkundige voorzieningen. De constructie is zeer geschikt voor inbouw boven systeemplafonds. Zijgeleiders kunnen worden verwerkt in de wand. Zichtbare delen kunnen worden uitgevoerd in elke standaard RAL kleur en in RVS. Voor iedere situatie heeft Zon-Ex een passende oplossing. Het scherm is een efficiënte oplossing voor compartimentering naar kleinere ruimten in geval van brand.

Standaard specificaties



Functionaliteit

Flexibel en compact brand- en rookwerend scherm. Door gering gewicht en compacte constructie kostenbesparend en toepasbaar in elke vorm van architectuur.

Toepasbaarheid

Brandveilig afsluiten en compartimenteren van trappenhuizen, gangpaden, publieks- en industriedoorgangen. Licht van gewicht en zeer compact, geschikt voor vrijwel alle bouwtypen en installaties.

Keuring

Getest volgens de Europese norm 1634-1 en voorzien van KOMO attest. Behaalde brandwerendheid: EW60. Duurzaamheidsclassificatie volgens EN 14600: C2 (duurtest van 10.000 cycli).

Uiterlijke kenmerken

Het scherm bestaat uit een versterkt, speciaal gecoat glasvezeldoek. De behuizing en geleiding zijn vervaardigd uit 2,0 mm Sendzimir verzinkt plaatstaal.

Kleurafwerking

Het scherm wordt geleverd in standaard zilvergrijs. Behuizing en zijgeleiding kunnen in elke standaard RAL kleur of in RVS worden geleverd.

Bewegingstelsel

De ingebouwde fail-safe buismotor zorgt voor het gecontroleerd op- en afrollen. Speciale zijgeleiding zorgt onder alle omstandigheden voor een vlamdichte afsluiting.

Bediening

D.m.v. het meegeleverde bedieningrelais kan het scherm op de centrale brandmeldinstallatie worden aangesloten. Optioneel kan het relais worden voorzien van stand-alone rook- en/of hittemelders. Bij brandmelding of optioneel bij uitval van elektriciteit zal het scherm automatisch sluiten. Na een reset rolt het scherm weer op.

Eigenschappen

Kwaliteit

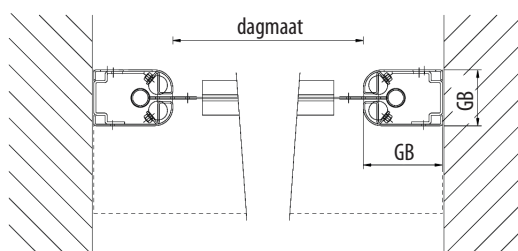
Duurzaamheid, levenscyclus en bedrijfszekerheid zijn bepaald door kwalitatieve uitgangspunten bij ontwerp, keuze van materialen, constructie en montagetechniek.

Onderhoud

Voor brandafsluitingen geldt een wettelijk verplicht jaarlijks onderhoud. Onderhoudsfrequentie afhankelijk van gebruikintensiteit, gebruiksomstandigheden en omgevingsinvloeden.

Afmetingen

Breedte tot 50 m. Hoogte tot 10 m. Maximale oppervlakte 200 m².



Afmeting afschermkast

Dagmaatbreedte	Dagmaathoogte	Kastdiepte	Kasthoogte
670 - 1150	0 - 6000	190	250
1150 - 50000	0 - 3500	190	200
1150 - 50000	3500 - 6000	190	250
1150 - 50000	6000 - 12000	235	290

Afmeting geleiders

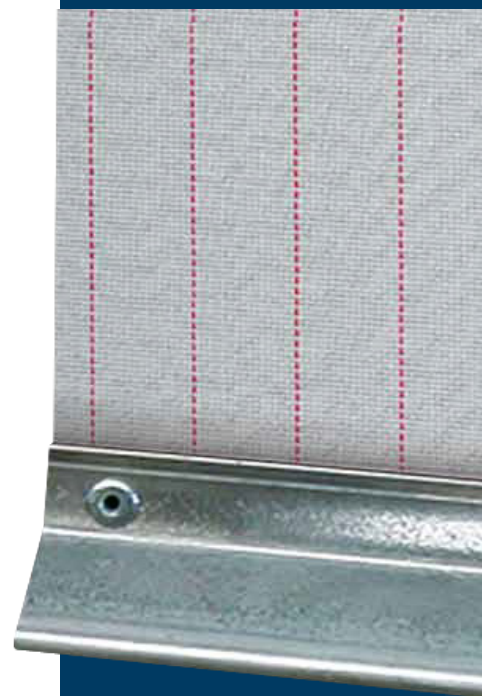
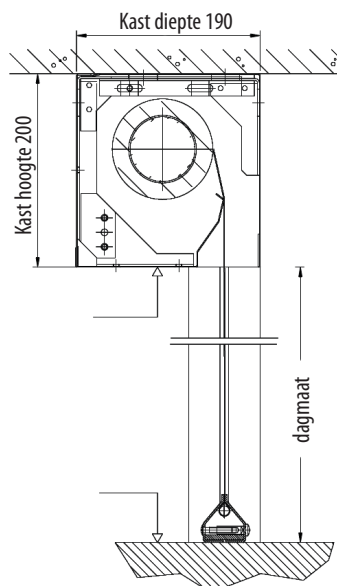
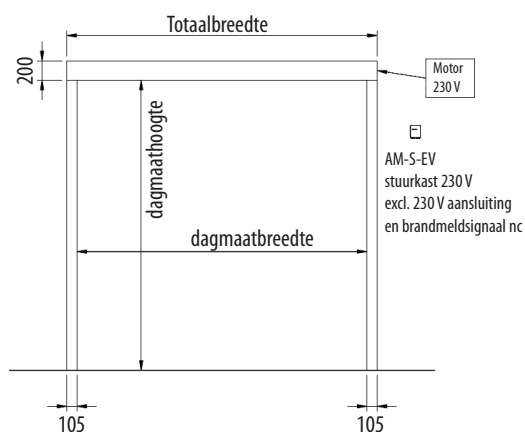
Dagmaatbreedte	Dagmaathoogte	Geleiderbreedte	Geleiderdiepte
< 12000	< 6000	105	74
< 50000	< 12000	160	100

Rookwerend rolscherm ZonEx PE-FSV-120

Het PE-FSV-120 rookwerende brandscherm biedt hoogwaardige en kostenbesparende afscherming tegen brand en verspreiding van rook. De compacte en lichte constructie vereist geen speciale bouwkundige voorzieningen. De constructie is zeer geschikt voor inbouw boven systeemplafonds. Zijgeleiders kunnen worden verwerkt in de wand. Zichtbare delen kunnen worden uitgevoerd in elke RAL kleur.

Voor iedere situatie heeft Zon-Ex een passende oplossing. Het scherm is een efficiënte oplossing voor compartimentering naar kleinere ruimten in geval van brand.

Standaard specificaties



Functionaliteit

Flexibel en compact brand- en rookwerend scherm. Door gering gewicht en compacte constructie kostenbesparend en toepasbaar in elke vorm van architectuur.

Toepasbaarheid

Brandveilig afsluiten en compartimenteren van trappenhuizen, gangpaden, publieks- en industriedoorgangen. Licht van gewicht en zeer compact, geschikt voor vrijwel alle bouwtypen en installaties.

Keuring

Getest en goedgekeurd volgens de Europese norm 1634-1. Behaalde brandwerendheid volgens EN 13501-2: EW120.

Uiterlijke kenmerken

Het scherm bestaat uit een versterkt, speciaal gecoat glasvezeldoek. De behuizing en geleiding zijn vervaardigd uit 2,0 mm Sendzimir verzinkt plaatstaal.

Kleurafwerking

Het scherm wordt geleverd in standaard zilvergrijs. Behuizing en zijgeleiding kunnen in elke RAL kleur worden geleverd.

Bewegingstelsel

De ingebouwde fail-safe buismotor zorgt voor het gecontroleerd op- en afrollen. Speciale zijgeleiding zorgt onder alle omstandigheden voor een vlamdichte afsluiting.

Bediening

D.m.v. het meegeleverde bedieningrelais kan het scherm op de centrale brandmeldinstallatie worden aangesloten. Optioneel kan het relais worden voorzien van stand-alone rook- en/of hittemelders. Bij brandmelding zal het scherm automatisch sluiten. Na een reset rolt het scherm weer op.

Eigenschappen

Kwaliteit

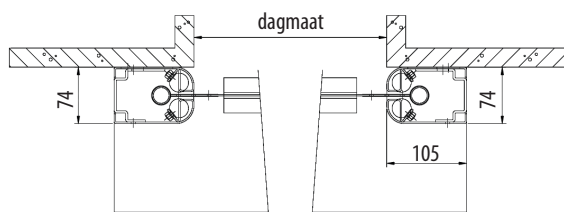
Duurzaamheid, levenscyclus en bedrijfszekerheid zijn bepaald door kwalitatieve uitgangspunten bij ontwerp, keuze van materialen, constructie en montagetechniek.

Afmetingen

Breedte tot 12 m. Hoogte tot 8 m.
Maximale oppervlakte 48 m².

Onderhoud

Voor brandafscheidingsen geldt een wettelijk verplicht jaarlijks onderhoud. Onderhoudsfrequentie afhankelijk van gebruikintensiteit, gebruiksomstandigheden en omgevingsinvloeden.



AM-S-EV gravity failsave (230 V)

Dagmaatbreedte	Dagmaathoogte	Kastdiepte	Kasthoogte
670 - 1150	0 - 6000	190	250
1150 - 50000	0 - 3500	190	200
1150 - 50000	3500 - 6000	190	250
1150 - 50000	6000 - 12000	235	290

Afmeting geleiders

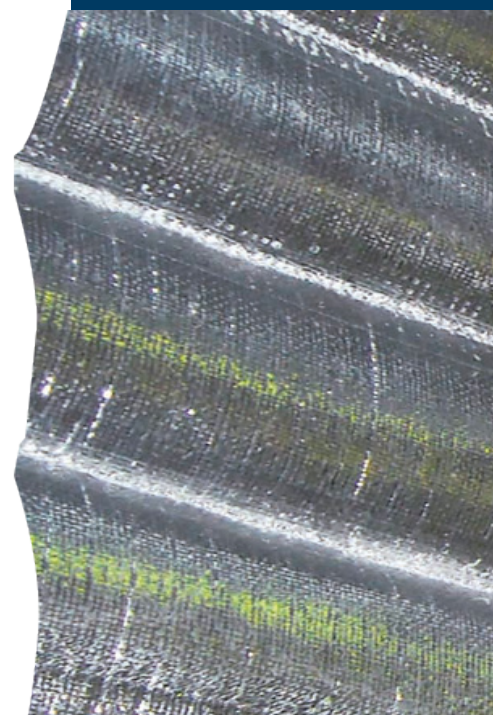
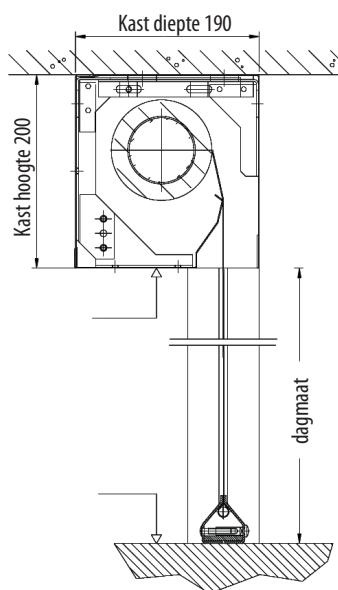
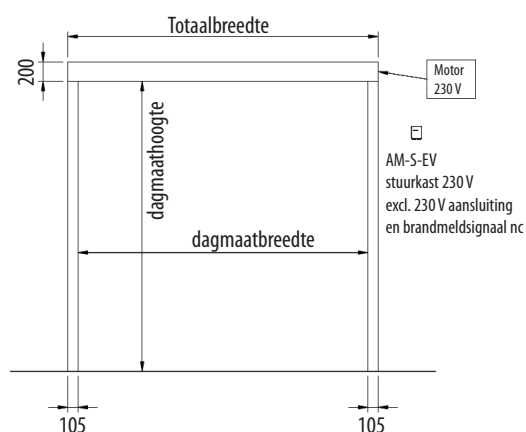
Dagmaatbreedte	Dagmaathoogte	Geleiderbreedte	Geleiderdiepte
< 12000	< 6000	105	74
< 50000	< 12000	160	100

Brandvertragend rolscherm ZonEx PE-FSV-E160

Het PE-FSV-E160 brandwerende rolscherm biedt een ongeëvenaarde brandwerendheid. Zonder noodzaak van waterkoeling biedt het scherm meer dan 60 minuten brandwerendheid. Onder invloed van warmte zetten de lagen in het meellaagse Intutex doek uit, waardoor een hoogwaardige isolerende en warmteabsorberende afsluiting ontstaat.

Het PE-FSV-E160 scherm is compact en licht van gewicht waardoor er geen speciale bouwkundige voorziening nodig zijn. Het scherm is ideaal om grote ruimtes op te delen in brandcompartimenten. De geleiding en behuizing zijn leverbaar in nagenoeg elke RAL kleur, dus voor elke situatie is een passende oplossing beschikbaar.

Standaard specificaties



Functionaliteit

Een flexibel brandscherm met de prestaties van een volwaardig brandwerende wand. Bij brand worden de lagen in het brandwerend textiel geactiveerd waardoor een isolerende en warmteabsorberende afsluiting ontstaat.

Toepasbaarheid

Brandveilig afsluiten en compartimenteren van trappenhuizen, gangpaden, publieks- en industriedoorgangen. Licht van gewicht en zeer compact, geschikt voor vrijwel alle bouwtypen en installaties.

Keuring

Getest en gekeurd volgens de Europese norm 1634-1. Behaalde brandwerendheid volgens EN 13501-2: EI260.

Uiterlijke kenmerken

Het scherm bestaat uit een speciaal voor deze toepassing ontwikkeld brandwerend textiel. De naden zijn versterkt met aluminium profielen. De zijgeleiding in labyrintprofiel garandeert een vlamdichte afsluiting. De behuizing en geleiding zijn vervaardigd uit 2,0 mm verzinkt plaatstaal.

Kleurafwerking

Het scherm wordt standaard geleverd in zilvergrijs. Zichtbare delen kunnen in elke RAL kleur worden geleverd.

Bewegingstelsel

De ingebouwde buismotor zorgt voor het gecontroleerd op- en afrollen. Het scherm is aan één zijde aan de latei bevestigd, bij het afrollen ontstaat zo een dubbellaags scherm. Bij het afrollen beweegt de wikkelbuis richting de wand zodat het scherm altijd loodrecht boven de inloop van de zijgeleiding wordt gepositioneerd.

Eigenschappen

Bediening

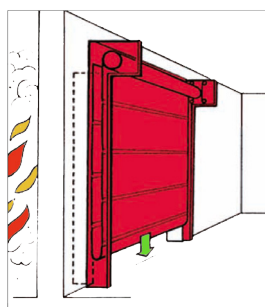
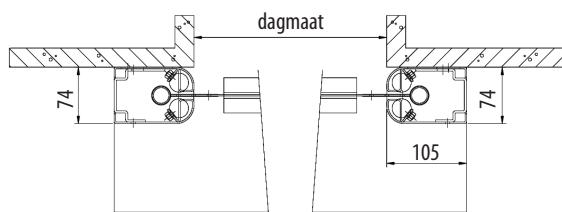
D.m.v. het meegeleverde bedieningrelais kan het scherm op de centrale brandmeldinstallatie worden aangesloten. Optioneel kan het relais worden voorzien van stand-alone rook en/of hitemmelders. Bij brandmelding zal het scherm automatisch sluiten. Na een reset rolt het scherm weer op.

Kwaliteit

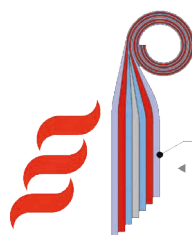
Duurzaamheid, levenscyclus en bedrijfszekerheid zijn bepaald door kwalitatieve uitgangspunten bij ontwerp, keuze van materialen, constructie en montage techniek.

Onderhoud

Voor brandafscheidingsen geldt een wettelijk verplicht jaarlijks onderhoud. Onderhoudsfrequentie afhankelijk van gebruikintensiteit, gebruiksomstandigheden en omgevingsinvloeden.



De PE-FSV-EI60 wordt dubbellaags afgerold voor optimale brandwerendheid.



◀ Meerlaags brandwerend textiel voor een isolerende en warmteabsorberende afsluiting.