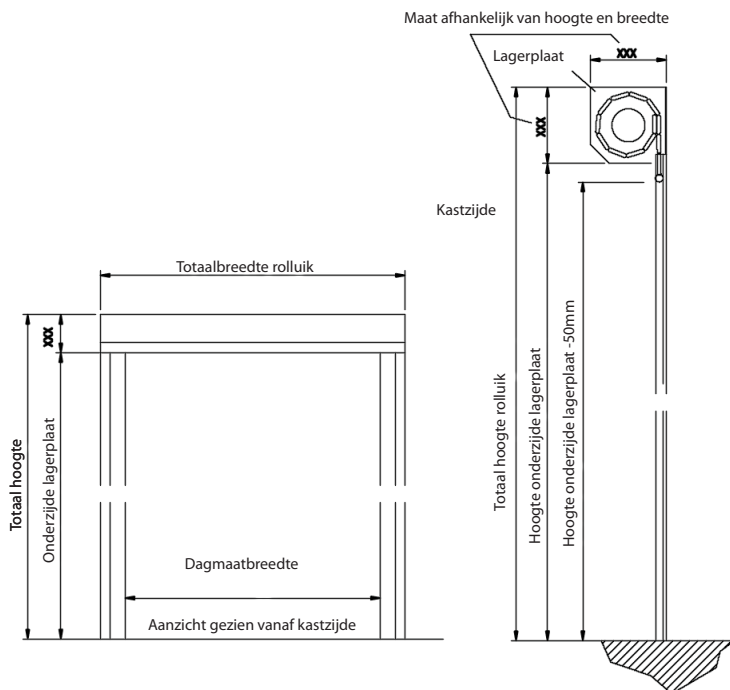


Rolluik ZonEx PC-R

Het volledig gesloten oppervlak van de ZonEx PC-R garandeert een optimaal inbraakwerende afsluiting voor alle soorten wand- en gevelopeningen. Doorzichtig, met volledig zicht op het beschermd gebied. Opgebouwd uit glasheldere polycarbonaat platen (vele malen sterker dan staal) tussen massief aluminium profielen. De vormgeving is strak en neutraal en past daardoor in elke architectuur. Door toepassing van UV-bestendige coating verkleurt het polycarbonaat niet, wat zorgt voor een jarenlang onbelemmerd zicht. Door de constructie met afzonderlijke panelen is het rolluikstelsel bij schade snel, gemakkelijk en voordelig te herstellen. Een voorbeeld van eigentijdse vormgeving en ouderwets goede bescherming.

Standaard specificaties



Geleidertype	



Eigenschappen

Afmetingen

Breedte tot 7 m. Hoogte afhankelijk van situatie en uitvoering. Maximale oppervlakte 30 m².
 Standaarddikte polycarbonaat 4 mm. Optioneel leverbaar in 5 en 6 mm. Profieldikte 16 mm.

Veiligheid

PC-R rolluiksystemen voldoen aan de geldende regelgeving voor doorgangen volgens Arbo AI-14.

Kwaliteit

Duurzaamheid, levenscyclus en bedrijfszekerheid zijn bepaald door kwalitatieve uitgangspunten bij ontwerp, keuze van materialen, constructie en montagetechniek.

Functionaliteit

Een volledig "dicht" transparant rolluik met doorzicht van minimaal 70%. (In geval van toepassing in vergunningsgebieden is doorzicht van minimaal 70% vereist). Geschikt voor bescherming tegen inbraak en vandalisme en afsluiting waar blijvend doorzicht is vereist.

Toepasbaarheid

Het volledig afsluiten van alle soorten wand- en gevelopeningen waarbij blijvend zicht gewenst is. Geschikt voor vrijwel alle bouwtypen en installaties.

Uiterlijke kenmerken

De afzonderlijke panelen zijn samengesteld uit slagvast, glashelder polycarbonaat, boven en onder gevat tussen geëxtrudeerd aluminium profielen. De panelen zijn over de gehele lengte scharnierend met elkaar verbonden. Onderzijde van het deurblad afgewerkt met een blinde aluminium stootdorpel en zwart rubber stootlijst.

Kleurafwerking

Zichtbare metalen delen uitgevoerd in geëxtrudeerd blank-geanodiseerd aluminium. Optioneel leverbaar in elke standaard RAL kleur d.m.v. poedercoating of in kleur geanodiseerd (VOM).

Bewegingstelsel

Elektrische aandrijving. Motortype afhankelijk van maatvoering, gewicht en gebruikerswensen. Stalen aandrijfas met zeskantig oprolmechanisme, kogellagers en afrolbeveiliging.

Bediening

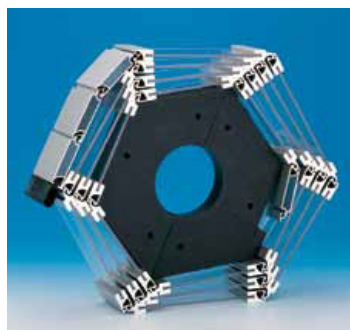
Standaard geleverd met een eenvoudige binnenschakelaar met op- en neer aanduiding. Optioneel vele bedieningsmogelijkheden en schakeltechnieken. Ook draadloze bediening mogelijk.

Montage

Speciale zeskantige as voorkomt beschadigingen bij het op- en afrollen.

Fraaie eigentijdse vormgeving
 Solide constructie met massief aluminium

Optimaal zicht door glashelder polycarbonaat

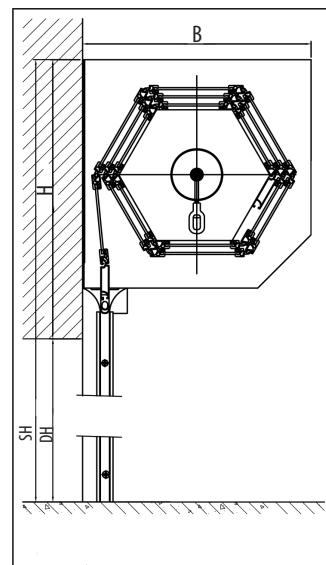


Indicatieve afmetingen consoleplaat

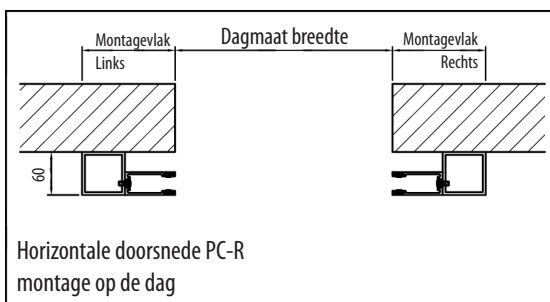
hoogte rolhek	(h x d)
< 1550	450 x 400
< 2500	500 x 450
< 4950	550 x 500
< 5400	600 x 550

montagevlakken (MVL / MVR)

bxh	standaard	noodhandb.
< 6000	130 mm	150 mm
> 6000	145 mm	165 mm



Verticale doorsnede PC-R montage op de dag



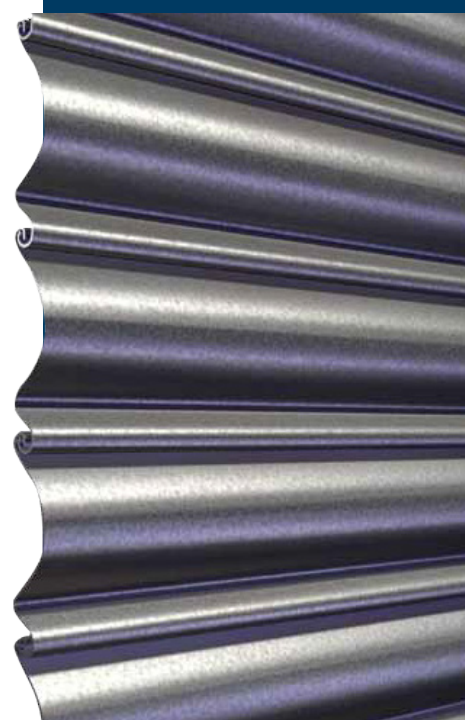
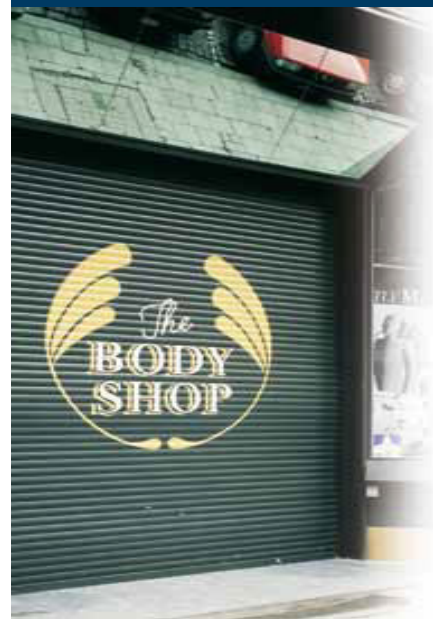
Horizontale doorsnede PC-R montage op de dag

Rolluik ZonEx RLS

ZonEx RLS beveiligingsrolluiken bieden uitstekende afscherming voor alle soorten doorgangen, van winkelgevels tot balies, van raampartijen tot logistieke toepassingen. Door de vele profielvormen en verschillende materiaaldiktes zijn de inbraak- en vandalismebestendige ZonEx rolluiken ook geschikt voor zeer grote afmetingen. Voor een geluidsarme en soepele beweging in de zijgeleiders worden de profielen afgewerkt met kunststof eindstukken. Optioneel zijn de meeste profielvarianten leverbaar met veiligheidsgeleiders. ZonEx RLS rolluikprofielen kunnen worden voorzien van een oppervlaktebehandeling zoals poedercoating in elke standaard RAL kleur of een kunststof toplaag in allerlei kleuren en motieven. Voor elke situatie biedt Zon-Ex een passende oplossing.

Standaard specificaties

Typo	Materiaal - Varianten	Materiaaldikte	Max. breedte
ZS69	Staal	1,00 mm	6500 mm
ZS91	Staal	1,00 mm 1,20 mm	8000 mm 9000 mm
ZS100	Staal	0,80 mm 1,00 mm 1,20 mm	9000 mm 10000 mm 12000 mm
LS100	Aluminium	1,00 mm 1,20 mm	8000 mm 9000 mm
ZS100XL	Staal	1,25 mm 1,50 mm	12000 mm 15000 mm
ZV75 EV75	Staal RVS	1,00 mm 0,80 mm	6000 mm 4500 mm
ZV100	Staal	1,00 mm 1,20 mm	9500 mm 10000 mm
LV100	Aluminium	1,20 mm	8000 mm



Functionaliteit

Solide rolluiken voor uiteenlopende toepassingen zoals inbraakwerende en vandalismebestendige afscherming.

Toepasbaarheid

Afsluiting van vele soorten wand- en gevelopeningen.
Geschikt voor vrijwel elke bouwjaar en installatie.

Uiterlijke kenmerken

Rolluik opgebouwd uit horizontale, koudgewalste stalen, aluminium of RVS profielen. Zijafwerking met slijtvaste kunststof eindstukken.
Onderzijde afgewerkt met een stootdorpel en zwart rubber stootlijst.

Kleurafwerking

Rolluik en zijgeleiding uitgevoerd in Sendzimir verzinkt staal, aluminium of RVS. Leverbaar met oppervlakte afwerking en in elke standaard RAL kleur.

Bewegingstelsel

Elektrische aandrijving. Motortype afhankelijk van type rolluik, maatvoering, gewicht en gebruikerswensen.
Stalen aandrijfjas met kogellagers en afrolbeveiliging.

Bediening

Standaard geleverd met een eenvoudige binnenschakelaar met op- en neer aanduiding.
Optioneel vele bedieningsmogelijkheden en schakeltechnieken.
Ook draadloze bediening mogelijk.

Kwaliteit

Duurzaamheid, levenscyclus en bedrijfszekerheid zijn bepaald door kwalitatieve uitgangspunten bij ontwerp, keuze van materialen, constructie en montagetechniek

Eigenschappen

Afmetingen

Breedte tot 15 m, afhankelijk van type rolluik.
Maximale hoogte afhankelijk van situatie en uitvoering.

Toepassingen

Ook geschikt voor industriële toepassingen

Solide afscherming voor elke situatie

In vele vormen en materiaalvarianten

Veiligheid

RLS beveiliging rolluiksystemen voldoen aan de geldende regelgeving voor doorgangen volgens Arbo A1-14.



Beveiligingsrolluik ZonEx RL-R

ZonEx RL-R beveiligingsrolluiken bieden een solide afscherming in een zeer strak design. De geëxtrudeerde aluminium profielen zijn bijzonder sterk en duurzaam, en geven elke gesloten doorgang een zeer elegante uitstraling. De optionele rechthoekige openingen bieden een optimaal doorzicht en ventilatiemogelijkheid. De openingen kunnen ook worden voorzien van transparante vensters. Kunststof eindstukken als profielafwerking zorgen voor een geluidsarme en soepele beweging in de zijgeleiders. Geëxtrudeerde Zon-Ex rolluikprofielen kunnen geanodiseerd worden geleverd of in elke standaard RAL kleur worden geleverd. Voor iedere situatie biedt Zon-Ex een passende oplossing.

Standaard specificaties

Typo	Materiaal - Varianten	Materiaaldikte	Max. breedte
LDV69	Aluminium	2 x 1,00 mm	5500 mm
ZV111	Aluminium	1,50 mm	7000 mm
LV111	Aluminium - openingen 200x68 mm	1,50 mm	7000 mm



RL-R LV111 voorzien van glasheldere polycarbonaat vensters.



Eigenschappen

Functionaliteit

Fraaie en solide beveiligingsrolluiken voor uiteenlopende toepassingen zoals inbraakwerende en vandalismebestendige afscherming.

Toepasbaarheid

Afsluiting van vele soorten wand- en gevelopeningen. Geschikt voor vrijwel elke bouwjaar en installatie.

Uiterlijke kenmerken

Rolluik opgebouwd uit volledig vlakke, strak geëxtrudeerde, horizontale aluminium profielen. Zijafwerking met slijtvaste kunststof eindstukken. Onderzijde afgewerkt met een aluminium stootdorpel en zwart rubber stootlijst.

Kleurafwerking

Rolluik en zijgeleiding uitgevoerd in geëxtrudeerd aluminium. Geanodiseerd leverbaar of in elke standaard RAL kleur.

Bewegingstelsel

Elektrische aandrijving. Motortype afhankelijk van type rolluik, maatvoering, gewicht en gebruikerswensen. Stalen aandrijfjas met kogellagers en afrolbeveiliging.

Bediening

Standaard geleverd met een eenvoudige binnenschakelaar met op- en neer aanduiding. Optioneel vele bedieningsmogelijkheden en schakeltechnieken. Ook draadloze bediening mogelijk.

Kwaliteit

Duurzaamheid, levenscyclus en bedrijfszekerheid zijn bepaald door kwalitatieve uitgangspunten bij ontwerp, keuze van materialen, constructie en montage techniek.

Afmetingen

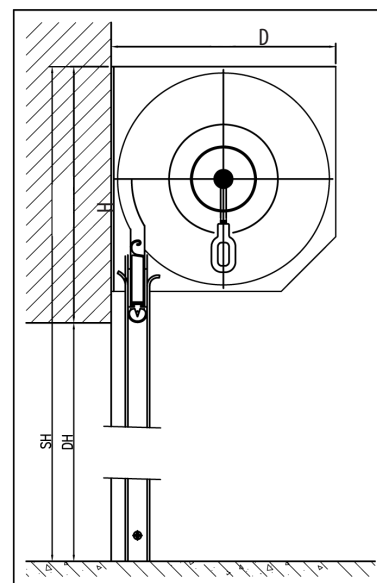
Breedte tot 7 m, afhankelijk van type rolluik. Maximale hoogte afhankelijk van situatie en uitvoering.

Veiligheid

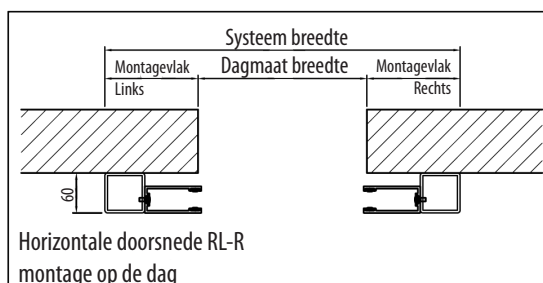
RL-R rolluiksystemen voldoen aan de geldende regelgeving voor doorgangen volgens Arbo A1-14.

Indicatieve afmetingen consoleplaat	
hoogte rolhek	(h x d)
< 1650	350 x 300
< 3350	400 x 350
< 4800	450 x 400
< 5250	500 x 450

montagevlakken (MVL / MVR)			
breedte	oppervlakte	standaard	noodhandb.
< 5800	< 32 m ²	140 mm	160 mm



Verticale doorsnede
RL-R
montage op de dag



Horizontale doorsnede RL-R
montage op de dag

Beveiligingsrolluik ZonEx RL-PR

ZonEx RL-PR en RL-PRO beveiligingsrolluiken bieden een uitstekende afscherming tegen ongewenste doorgang. Voorzien van microperforatie of grote rechthoekige openingen combineren ze de afschermdende eigenschappen van een normaal rolluik met zicht en ventilatie. Beide varianten bieden een hoge mate van doorzicht. De ZonEx RL zorgt voor een vitrage-effect in een dicht profiel, de ZonEx PR voor doorzicht in alle omstandigheden. De RL-PR beveiligingsrolluiken zijn uitermate geschikt voor het afschermen van raampartijen, winkelgevels en balies. Zon-Ex rolluikprofielen kunnen in elke standaard RAL kleur worden geleverd. Voor iedere situatie biedt Zon-Ex een passende oplossing.

Standaard specificaties

Typo	Materiaal	Materiaaldikte	Max. breedte
ZS69 Perfo	Staal	1,00 mm	6000 mm
ZS91 Perfo	Staal	1,00 mm	7000 mm
ZS100 Perfo	Staal	1,00 mm	7500 mm
		1,20 mm	8000 mm
ZV100 Perfo	Staal	1,00 mm	7000 mm
		1,20 mm	7500 mm
ZV75 Open	Staal	1,00 mm	5000 mm
ZV100 Open	Staal	1,00 mm	7500 mm
		1,20 mm	8000 mm
LV100 Open	Aluminium	1,20 mm	8000 mm

Montage

RL-PR rolluiken combineren doorzicht met maximale beveiliging.

Solide afscherming met doorzicht en ventilatie
Met microperforatie of ruime kijkopeningen



Functionaliteit

Solide rolluiken voor uiteenlopende toepassingen zoals inbraakwerende en vandalismebestendige afscherming. Met behoud van zicht en ventilatie door middel van perforatie of rechthoekige openingen.

Toepasbaarheid

Afsluiting van vele soorten wand- en gevelopeningen wanneer behoud van zicht en/of ventilatie gewenst is. Geschikt voor vrijwel elke bouwraad en installatie.

Uiterlijke kenmerken

Rolluik opgebouwd uit horizontale, koudgewalste stalen of aluminium profielen met geperforeerde of rechthoekige openingen. Zijafwerking met slijtvaste kunststof eindstukken. Onderzijde afgewerkt met een stootdorpel en zwart rubber stootlijst.

Kleurafwerking

Rolluik en zijgeleiding uitgevoerd in Sendzimir verzinkt staal of aluminium. Leverbaar in elke standaard RAL kleur.

Bewegingstelsel

Elektrische aandrijving. Motortype afhankelijk van type rolluik, maatvoering, gewicht en gebruikerswensen. Stalen aandrijfjas met kogellagers en afrolbeveiliging.

Bediening

Standaard geleverd met een eenvoudige binnenschakelaar met op- en neer aanduiding. Optioneel vele bedieningsmogelijkheden en schakeltechnieken. Ook draadloze bediening mogelijk.

Kwaliteit

Duurzaamheid, levenscyclus en bedrijfszekerheid zijn bepaald door kwalitatieve uitgangspunten bij ontwerp, keuze van materialen, constructie en montage techniek.

Eigenschappen

Afmetingen

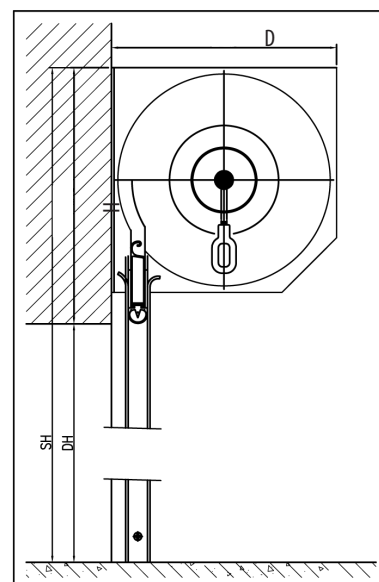
Breedte tot 8 m, afhankelijk van type rolluik.
Maximale hoogte afhankelijk van situatie en uitvoering.

Veiligheid

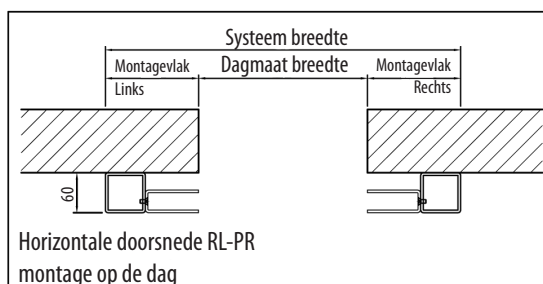
RL-PR rolluiksystemen voldoen aan de geldende regelgeving voor doorgangen volgens Arbo A1-14.

Indicatieve afmetingen consoleplaat	
hoogte rolhek	(h x d)
< 2250	350 x 300
< 3250	400 x 350
< 3300	400 x 350
< 3550	450 x 400
< 4300	450 x 400
< 5000	500 x 450

montagevlakken (MVL / MVR)			
breedte	oppervlakte	standaard	noodhandb.
< 5500	< 25 m ²	110 mm	130 mm
> 5500	> 35 m ²	140 mm	160 mm



Verticale doorsnede
RL-PR
montage op de dag



Horizontale doorsnede RL-PR
montage op de dag